

BauderVIP TE Checkliste



Daten zum Bauvorhaben

Name _____

PLZ/Ort _____ Straße _____

Anschrift Verarbeiter

Name _____

PLZ/Ort _____ Straße _____

Telefon _____ Telefax _____ E-Mail _____

BauderVIP TE - Dämmstoffe

Dicke:	<input type="checkbox"/> 20 / 38 mm	<input type="checkbox"/> 30 / 48 mm	<input type="checkbox"/> 40 / 58 mm
U-Wert ca:	0,33 (W/m ² K)	0,24 (W/m ² K)	0,19 (W/m ² K)
Preis:	180,- €/m ²	205,- €/m ²	235,- €/m ²

Wichtige Hinweise

- Lieferzeit ab Freigabe des Belegungsplans 15 - 20 Tage.
- Zeichnungen müssen nachvollziehbar vermaßt sein. Gullys, Entwässerungsrinnen, Dehnfugen, Lichtkuppeln, zu berücksichtigende Aufbauten usw. sind entsprechend einzumessen.
- BauderVIP TE-Elemente können auf der Baustelle nur an den beiden Kanten mit PIR Streifen bis max. 20 mm gekürzt werden.
- Die Aluminiumfolie von BauderVIP TE darf nicht verletzt werden. Dies würde zum Belüften des Elements führen und es unbrauchbar machen.
- Nachträgliche Änderungen an den Zeichnungen haben eine verlängerte Lieferzeit zur Folge.
- Die Produktion erfolgt erst nach schriftlicher Freigabe durch den Kunden.
- BauderVIP TE besteht aus 3 mm Gummigranulatmatte unten, VIP Kern und 15 mm Bauder PIR oben. Zwei Kanten sind mit BauderPIR versehen, um Zuschnitte bis max. 20 mm durchführen zu können.
- BauderVIP TE wird auf Bitumendampfsperre Bauder Super AL-E verlegt. Die Platten können mit PU-Kleber am Untergrund verklebt werden. Als Abdichtung mit Bitumendachbahnen wird als erste Lage BauderTEC KSA DUO aufgeklebt und mit BauderKARAT oder BauderPLANT E überschweißt.

Bauder Innendienst: _____

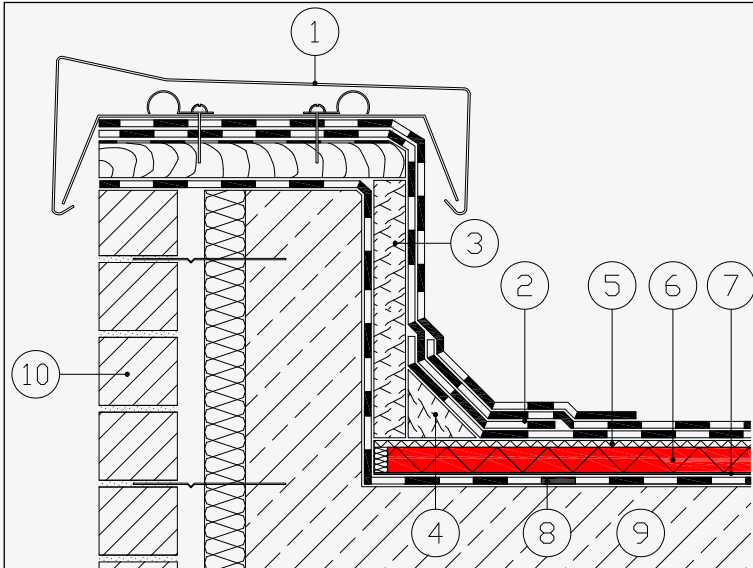
**Bitte vollständig ausgefüllte Checkliste mit genau vermaßter Zeichnung per Fax zurück an:
Paul Bauder GmbH & Co. KG, Telefax: (0711) 8807-201**

Datum / Unterschrift des Auftraggebers

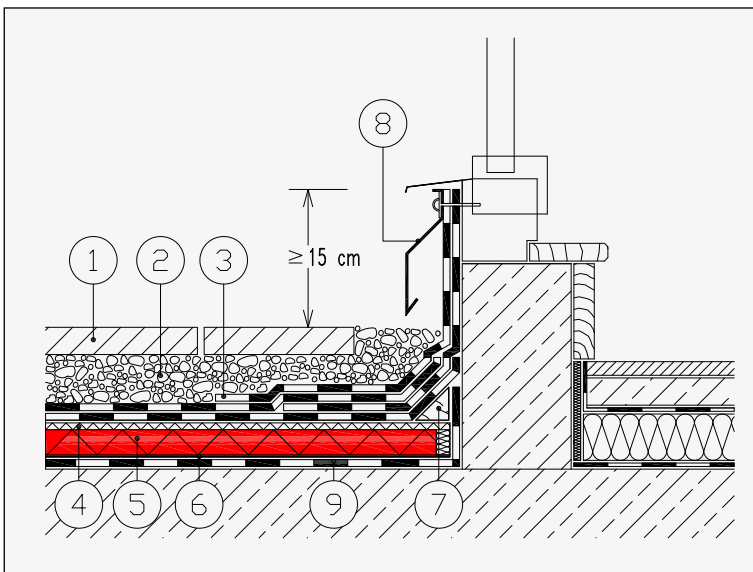
BauderVIP TE Checkliste



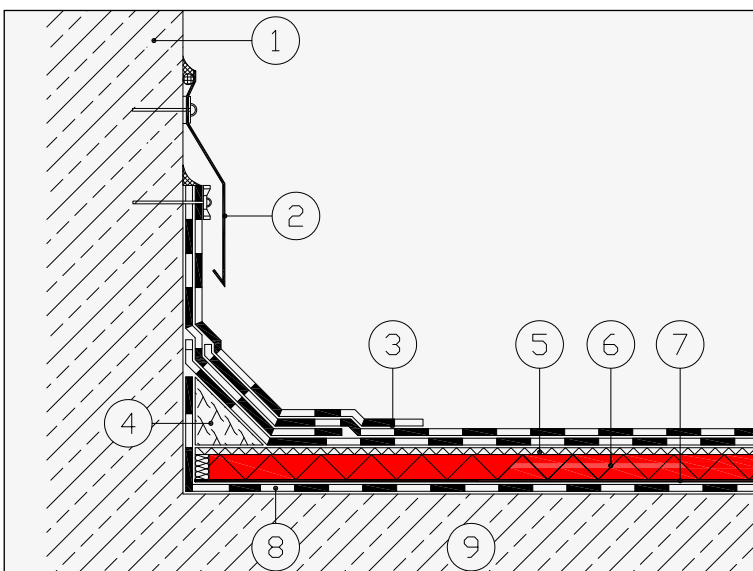
Detailanschlüsse mit BauderVIP TE



- 1 Blechabdeckung
- 2 Abdichtung
- 3 Attikadämmung
- 4 Eckkeil
- 5 BauderPIR 15mm **BauderVIP TE**
- 6 BauderVIP Dämmkern
- 7 Bauder Bautenschutzmatte
- 8 Bauder Super AL-E Dampfsperre
- 9 Betonuntergrund
- 10 Vorsatzmauerwerk



- 1 Plattenbelag
- 2 Kiesschüttung
- 3 Abdichtung
- 4 BauderPIR 15mm **BauderVIP TE**
- 5 BauderVIP Dämmkern
- 6 Bauder Bautenschutzmatte
- 7 Eckkeil
- 8 Abdeckblech
- 9 Bauder Super AL-E Dampfsperre



- 1 Wand
- 2 Abdeckblech
- 3 Abdichtung
- 4 Eckkeil
- 5 BauderPIR 15mm **BauderVIP TE**
- 6 BauderVIP Dämmkern
- 7 Bauder Bautenschutzmatte
- 8 Bauder Super AL-E Dampfsperre
- 9 Betonuntergrund

BauderVIP TE Checkliste



Hier können Sie eine Handskizze der relevanten Dachfläche anlegen.

Um die Zeit für die Erstellung des Belegungsplans möglichst kurz zu halten, helfen Sie uns bitte mit allen nötigen Angaben. Das erspart Missverständnisse und Rückfragen.

Bitte alle notwendigen Maße der Dachfläche genau angeben und z. B. Abläufe, Lichtkuppeln usw. genau einmessen.

A large, empty grid area intended for a hand-drawn sketch of the roof surface. The grid consists of small, uniform squares, providing a guide for drawing and measuring dimensions.